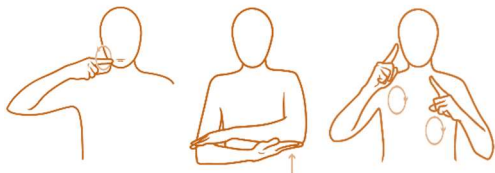


WAT IS SMOG?

S-M-O-G is een letterwoord en staat voor :

Spreken **M**et **O**ndersteuning van **G**ebaren



Wanneer we SMOG toepassen worden de belangrijkste woorden in een gesproken zin verduidelijkt met een gebaar.

Naast het maken van gebaren is er extra aandacht voor intonatie, gezichtsexpressie en lichaamstaal. Wanneer we bijv. het woord “blij” zeggen, doen we dit met een brede lach op het gezicht en spreken we met een erg opgewekte intonatie.

Het gebarensysteem SMOG wordt gebruikt bij kinderen, jongeren en volwassenen met een ontwikkelingsvertraging of verstandelijke beperking, ongeacht de leeftijd.

Er zijn ongeveer 570 SMOG- gebaren.

WAT IS HET DOEL VAN SMOG?

SMOG stimuleert taal en communicatie. SMOG helpt om op een eenvoudige manier met elkaar te communiceren.

Door het gebruiken van SMOG verhoogt het taalbegrijpen. Het kind *hoort* namelijk niet alleen taal, maar *ziet* ook de ondersteunende gebaren en krijgt bovendien aanvullende informatie via mimiek, lichaamshouding en intonatie.

Het maken van gebaren om iets duidelijk te maken, iets te vragen...is voor kinderen vaak een grote hulp. Wat ze met woorden niet kunnen zeggen, kan dan wel met gebaren. Op die manier stimuleert SMOG zowel het taalbegrijpen als de taalproductie.

VOOR WIE IS DE SMOG-CURSUS BEDOELD?

De SMOG-cursus richt zich in eerste instantie tot de ouders van kinderen in begeleiding bij Start West-Vlaanderen.

Grootouders, nonkels en tantes, onthaalouders en leerkrachten, vrienden en burens zijn belangrijk in het SMOG-verhaal. Afhankelijk van de groepsgrootte wordt bekeken wie al dan niet kan aansluiten. Indien dit niet mogelijk is bekijken we individueel hoe we SMOG aan deze mensen kunnen aanleren.

PRAKTISCH

Inhoudelijk: De cursus bestaat uit drie sessies.

sessie 1: kennismaking, achtergrondinformatie m.b.t. SMOG, aanleren en inoefenen van een selectie gebaren

sessie 2: terugblik op sessie 1, uitwisselen van ervaringen, aanleren van een nieuwe selectie gebaren

sessie 3: terugblik op sessie 2, uitwisselen van ervaringen, aanleren van een nieuwe selectie gebaren, evaluatie

Tijdens de bijeenkomsten is er zeker ruimte om ervaringen uit te wisselen, bedenkingen te formuleren, vragen te stellen.

locatie: Start West-Vlaanderen
Beversesteenweg 255 b
8800 Roeselare

uur: 19u30 - 22u

wanneer: tijdens weekdays, afhankelijk van het aantal vragen in het voor – en/of najaar

prijs: Gratis voor de ouders van kinderen in begeleiding. Anderen betalen 45€ per persoon.

Heb je interesse? Spreek je thuisbegeleider aan of contacteer ons secretariaat 050/40 50 00 info@startwestvlaanderen.be



start west-vlaanderen

*thuisbegeleidingsdienst voor kinderen,
jongeren en volwassenen met een
ontwikkelingsvertraging of verstandelijke
beperking en hun gezin*

*beversesteenweg 255b
8800 roeselare
050/40 50 00
www.startwestvlaanderen.be*

smog

oudercursus

**spreken met
ondersteuning van
gebaren**