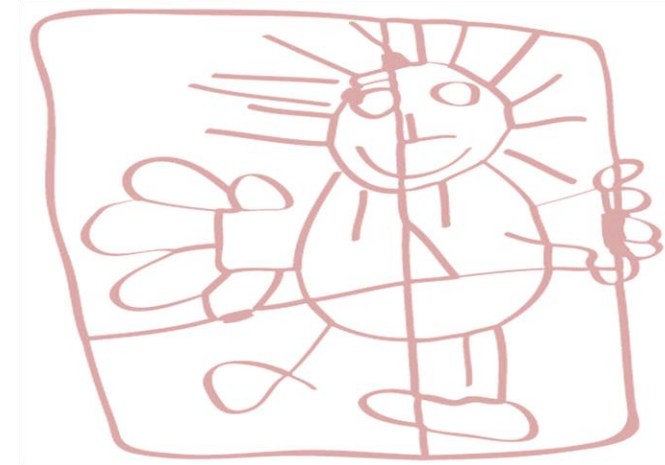




start west-vlaanderen



### Start West-Vlaanderen

thuisbegeleidingsdienst voor kinderen,  
jongeren en volwassenen met een  
ontwikkelingsvertraging of verstandelijke  
beperking en hun gezin

**GIO** globaal  
individuele  
ondersteuning

Beversesteenweg 255 B  
8800 Roeselare

050/40 50 00  
[www.startwestvlaanderen.be](http://www.startwestvlaanderen.be)

## GIO

### globaal individuele ondersteuning

#### extra ondersteuning van kinderen met een ontwikkelingsvertraging of verstandelijke beperking in de kinderopvang of op school



Sinds september 2019 biedt het VAPH in samenwerking met Opgroeien en het Departement Onderwijs de kans om kinderen tijdelijk extra te ondersteunen in de kinderopvang of op school. GIO is laagdrempelige vraaggerichte hulp. Het is een uitbreiding van rechtstreeks toegankelijke hulp (RTH). Thuisbegeleidingsdienst Start West-Vlaanderen is als RTH-dienst erkend om GIO aan te bieden.

Inclusie wil zeggen dat een kind met een ontwikkelingsvertraging of beperking kan deelnemen en erbij horen, binnen zijn mogelijkheden. Het doel van GIO is om extra in te zetten op participatie, ontwikkelingskansen en het verkleinen van drempels binnen een inclusietraject. Elk traject is uniek en op maat van het kind. Het welbevinden van het kind staat centraal.



*Mijn kind begint in een nieuwe groep, hoe kunnen we een goeie start maken?*

*De middag- en eetmomenten verlopen moeizaam, wat kan helpen?*

*Welke hulpmiddelen kunnen we installeren in de klas/opvang?*

*Hoe gaan we om met vrije spelmomenten?*

*Op welke manier kunnen we het contact met andere kinderen verbeteren?*

*Volgend jaar gaat mijn kind naar het eerste leerjaar, hoe kunnen we de zelfstandigheid vergroten?*

### Voor wie?

Voor kinderen jonger dan 8 jaar die naar de reguliere kinderopvang, kleuteronderwijs of het eerste leerjaar gaan. Er is sprake van een specifieke zorgvraag.

Kinderen die beroep doen op een ondersteuningsnetwerk komen niet in aanmerking voor GIO.

### Praktisch

- GIO gaat wekelijks door op een vast tijdstip en duurt minstens 2u. Een begeleidingsperiode duurt maximaal 4 maanden. Er zijn max. 30u GIO ter beschikking.
- De begeleiding is op vraag van ouders en de school/kinderopvang, eventueel in overleg met partners zoals CLB, inclusiecoach...
- Er wordt een GIO- begeleidingsplan opgemaakt samen met de ouders en de school/kinderopvang.
- De begeleiding gaat altijd door op school of in de opvang.
- Combinatie met thuisbegeleiding binnen RTH is mogelijk.
- Wij combineren niet met ondersteuning vanuit een leersteuncentrum.
- GIO is gratis.

### Aanmelden

Via onze website [www.startwestvlaanderen.be](http://www.startwestvlaanderen.be)

### Meer info

Bel 050/40 50 00 of mail [info@startwestvlaanderen.be](mailto:info@startwestvlaanderen.be)